

CELLE DI CARICO A TRAZIONE ALTE PORTATE TENSION LOAD CELLS HIGH CAPACITY

MODEL TCA



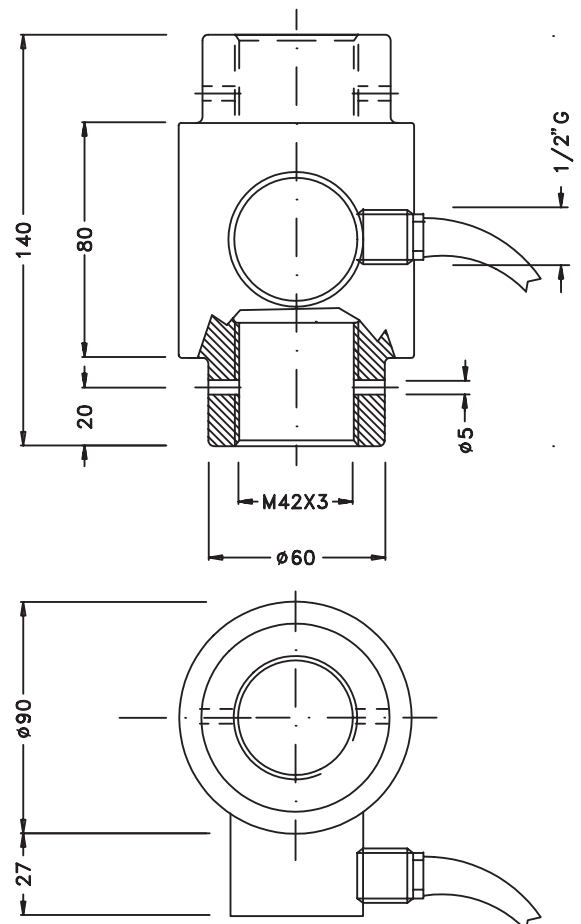
MODELLO MODEL	CAPACITA' NOMINALE RATED CAPACITY (E _{max})	
TCA 10	10	Ton
TCA 15	15	Ton
TCA 20	20	Ton

Codice Colore / Color Coding

+ALIM. / EXC ROSSO/RED	-ALIM / EXC NERO/BLACK	+SEGN / SIGN VERDE/GREEN	-SEGN / SIGN BIANCO/WHITE
---------------------------	---------------------------	-----------------------------	------------------------------

- ☛ **Caratteristiche Metrologiche secondo OIML R60**
Metrological Characteristics according to OIML R60
- ☛ **Sigillata ermeticamente**
Hermetically sealed
- ☛ **Adatte per Gru, Transtainer, Portainer e Macchine Prova Materiali**
Suitable for Crane, Transtainer, Portainer and Material Test Machine
- ☛ **Acciaio INOX AISI 630/AISI 304**
Stainless Steel AISI 630/AISI 304
- ☛ **Facile Installazione**
Simple Installation
- ☛ **Alta Capacita' di Sovraccarico**
Overload High Capacity
- ☛ **Test Report Individuale**
Individually Test Report

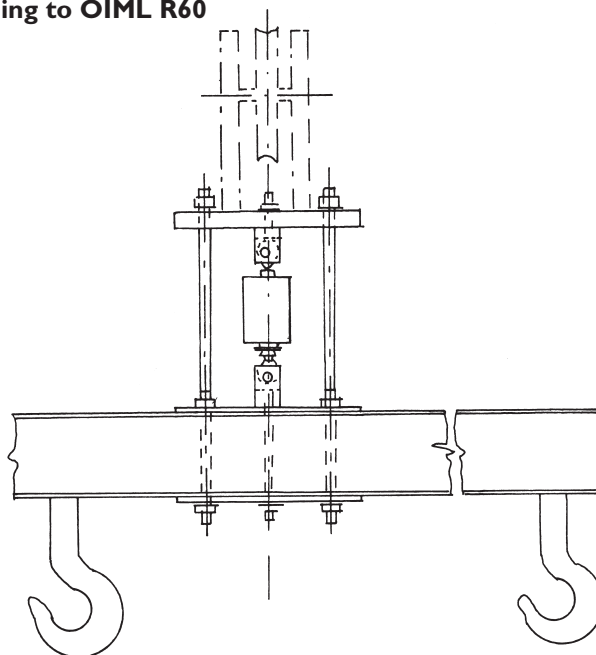
Dimensions in mm. Toll. ± 0,5
Dimensioni in mm. Toll. ± 0,5



MODEL TCA

CARATTERISTICHE TECNICHE	TECHNICAL DATA		DATI* DATA*	UNITÀ UNITS
Carico limite	Max. usable load	E_u	150	% E_{max}
Carico di rottura	Destructive load	E_d	500	% E_{max}
Segnale uscita	Rated output	C_n	1.5	mV/V
Massima deformazione elastica	Nominal deflection	S_{nom}	0.3	mm
Tolleranza uscita nominale	Tolerance on rated output	d_c	0.1	% C_n
Tolleranza zero segnale	Tolerance on zero output signal	S_{min}	1	% C_n
Linearità	Non-linearity error	d_{lin}	0.1	% C_n
Isteresi	Hysteresis error	d_{hy}	0.1	% C_n
Ripetibilità	Repeatability error	E_R	0.1	% C_n
Scorrimento sotto carico nominale (30 min)	Creep under nominal load (30 min)	d_{cr}	0.1	% C_n
Effetto della temperatura sullo zero segnale	Temperature effect on zero output signal	TK_{Smin}	0.003	% C_n / °C
Effetto della temperatura sul segnale d'uscita	Temperature effect on nominal load cell output	TK_c	0.002	% C_n / °C
Impedenza d'ingresso	Input impedance	R_{LC}	700 ± 10	ohms
Impedenza d'uscita	Output impedance	R_o	700 ± 2	ohms
Impedenza d'isolamento	Insulation impedance	R_{is}	>3000	Mohms
Tensione d'alimentazione raccomandata	Recommended supply voltage	B_u	5..15	Vcc/Vdc
Campo temperatura nominale	Compensated temperature range	B_T	-10..+40	°C
Campo temperatura ammesso	Nominal temperature range	B_{Tu}	-20..+70	°C
Materiale	Construction		AISI 630 / AISI 304	Acciaio inox / Stainless steel
Grado di protezione	Environmental protection		IP67	
Lunghezza cavo (standard)	Cable length (standard)		5	m
Peso	Weight		3.5	Kg

*In accordo con OIML R60 / *According to OIML R60



Caratteristiche tecniche soggette a variazioni senza preavviso

Due to our policy of continuous development these specifications are subject to change without notice

Data di emissione Marzo 2004 / Issued on March 2004