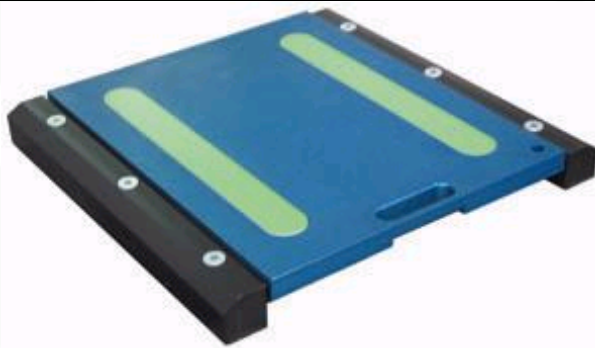
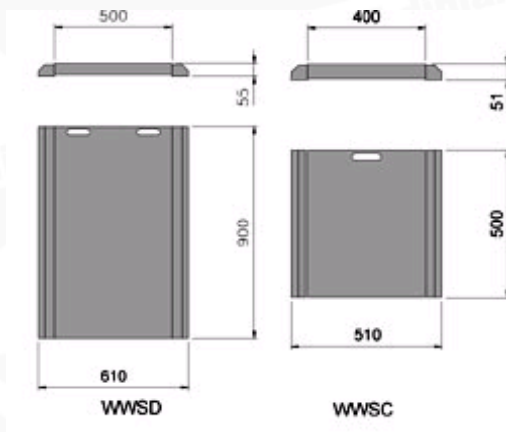


SISTEMI DI PESATURA VEICOLI SERIE WWS "PROFESSIONAL"



singola piattaforma WWSC



dimensioni in mm



Indicatore DFWKR completo di batteria e valigia di trasporto (stampante opzionale)

Sistema PESA-RUOTE con piattaforme a basso profilo disponibili in versione C con dimensioni 500 x 400 mm e versione D con dimensioni 900 x 500 mm, collegabili allo stesso indicatore digitale di peso per realizzare sistemi portatili di pesatura automezzi. La robusta struttura in alluminio le rende leggere ma adatte anche per condizioni di lavoro gravose.

Disponibile anche in versione OMOLOGATA CE-

CARATTERISTICHE PIATTAFORMA "WWSC"

- Dimensioni 500 x 400 mm altezza 51 mm; Peso di 30 kg circa
- Cavo 10 m da piattaforma a indicatore, completo di connettore
- Costruzione robusta e maneggevole, curata in ogni dettaglio
- Facile da trasportar

CARATTERISTICHE PIATTAFORMA "WWSD"

- Dimensioni 900 x 500 mm altezza 55 mm; Peso di 43 kg circa
- Cavo 10 m da piattaforma a indicatore, completo di connettore
- Ottime prestazioni anche con ruote gemellate oppure non perfettamente gonfie, grazie alla superficie elevata.
- Facile da trasportare grazie alle ruotine incorporat

CARATTERISTICHE INDICATORE DI PESO RACK "DFWKR"

- Tastiera impermeabile funzionale a 17 tasti.
- Display composto da LCD a 6 cifre da 25 mm ad alto contrasto retroilluminato e indicazione funzioni attive.
- Involucro metallico tipo rack completo di alloggiamento per stampante opzionale
- Dimensioni 270 x 440 mm.
- 4 connettori di serie (fino a 8 opzionali) per collegamento a 4 piattaforme
- 1 connettore di serie per collegamento a PC o modem radio
- Calibrazione e Set-Up digitale configurabile da tastiera
- Gestione e configurazione strumento da PC con DINITOOLS V.3
- Batteria interna ricaricabile (autonomia minima 10 ore, ricarica in 8 ore) con alimentatore esterno 12 Vdc / 230 Vac in dotazione
- Collegamento standard fino a 4 piattaforme serie WWS o serie TPS
- Valigia di serie predisposta per alloggiamento indicatore DFWK RACK completa di vano portaoggetti.
- Dimensioni: 325x460x170 mm; Peso complessivo: circa 5 kg

FUNZIONI

- **TASTIERA:** Azzeramento, Ciclo di azzeramento, Codice ID.1, Codice ID.2 a 10 cifre, Ingresso/Uscita, Comando stampa e/o invio dati, comando visualizzazione peso delle singole piattaforme e delle somme di qualsiasi loro combinazione, accensione/spegnimento
- **STAMPA:** Layout di stampa configurabile con: 4 righe di intestazione; peso di ogni singola piattaforma e le somme di qualsiasi loro combinazione, numero di scontrino; numero di pesate, totale, codice a barre, Data e ora (solo con DFCLK)

OPZIONI A RICHIESTA IN FASE D'ORDINE

- Configurazioni speciali (oltre 4 piattaforme)
- Stampante
- Orologio Calendari

Versioni disponibili

Codice	Portata kg	Divisione kg	Divisione CE-M kg	Piattaforma max mm
WWSC5T	5.000	2		500x400
WWSC10T	10.000	5		500x400
WWSC15T	15.000	10		500x400
WWSC3TM M	3.000		1	500x400
WWSC6TM M	6.000		2	500x400


WWSC10TM M	10.000		5	500x400
WWSD5T	5.000	2		900x500
WWSD10T	10.000	5		900x500
WWSD15T	15.000	10		900x500
WWSD3TM M	3.000		1	900x500
WWSD6TM M	6.000		2	900x500

Indicatore

Codice Descrizione

DFWKR Indicatore DFWKR versione Rack completo di 4 connettori per collegamento piattaforme, batteria interna ricaricabile, valigia e caricabatteria
 Tramite il modo di funzionamento PESA RUOTE con funzione di somma è possibile stampare/visualizzare:
 - il peso delle singole piattaforme
 - la somma di qualsiasi loro combinazione
 - il totale peso di tutte le piattaforme (subtotali)
 Dopo n pesate è possibile stampare/visualizzare:
 - il numero delle pesate eseguite, il peso accumulato e la somma dei subtotali eseguiti
 E' possibile eseguire operazioni di TARA, conoscere il baricentro e comunicare il peso a PC

Opzioni a richiesta in fase d'ordine

Codice	Descrizione
 TPRP	Stampante termica da pannello con velocità >50mm/sec. risoluzione 203 dpi, 24/40 colonne, larghezza carta 58 mm; diam. Rotolo 50 mm
DFCLK	Orologio calendario
RSCBKRPC	Cavo RS232/C da 1,5 m per collegamento PC.
DFTL	Telecomando fino a 8m configurabile come singolo tasto di tara oppure quattro tasti (solo per versione DFWKR, ...D, ...BT., ...L, e GLH60W)
TECMAN	Manuale tecnico stampato (scaricabile da internet, gratuito) PREZZO NETTO



esempi di stampa



IMPORTANTE!!!



1) Nel caso di somma pesate dei vari assi, evitare la pesatura di carichi liquidi perché in questo caso precisione e ripetibilità sono insufficienti.

2) La superficie di appoggio sottostante le piattaforme deve essere complanare e ben livellata, e deve avere una durezza di almeno 100 kg/cm² (valore usuale per il cemento 4.25)

3) Oltre alla durezza superficiale appena descritta, anche il fondo sottostante deve tenere senza cedimenti carichi concentrati di 1,5 volte la portata massima della piattaforma (15.000 kg per piattaforme da 10.000 kg)

4) Le piattaforme sono da utilizzare su un piano ruvido oppure devono essere fissate a pavimento con appositi accessori

N.B.: anche in caso di pesa-assi a due sole piattaforme, verificare sempre che tutte le ruote siano alla stessa altezza (l'angolo

risultante da eventuale dislivello deve essere inferiore a 0,5°

Mobile Weighing price list ver 1.1 APRIL 2005
Category M40

Dini Argeo S.r.l. -
Copyright 2002-2005 - All Rights Reserved.
www.diniargeo.com